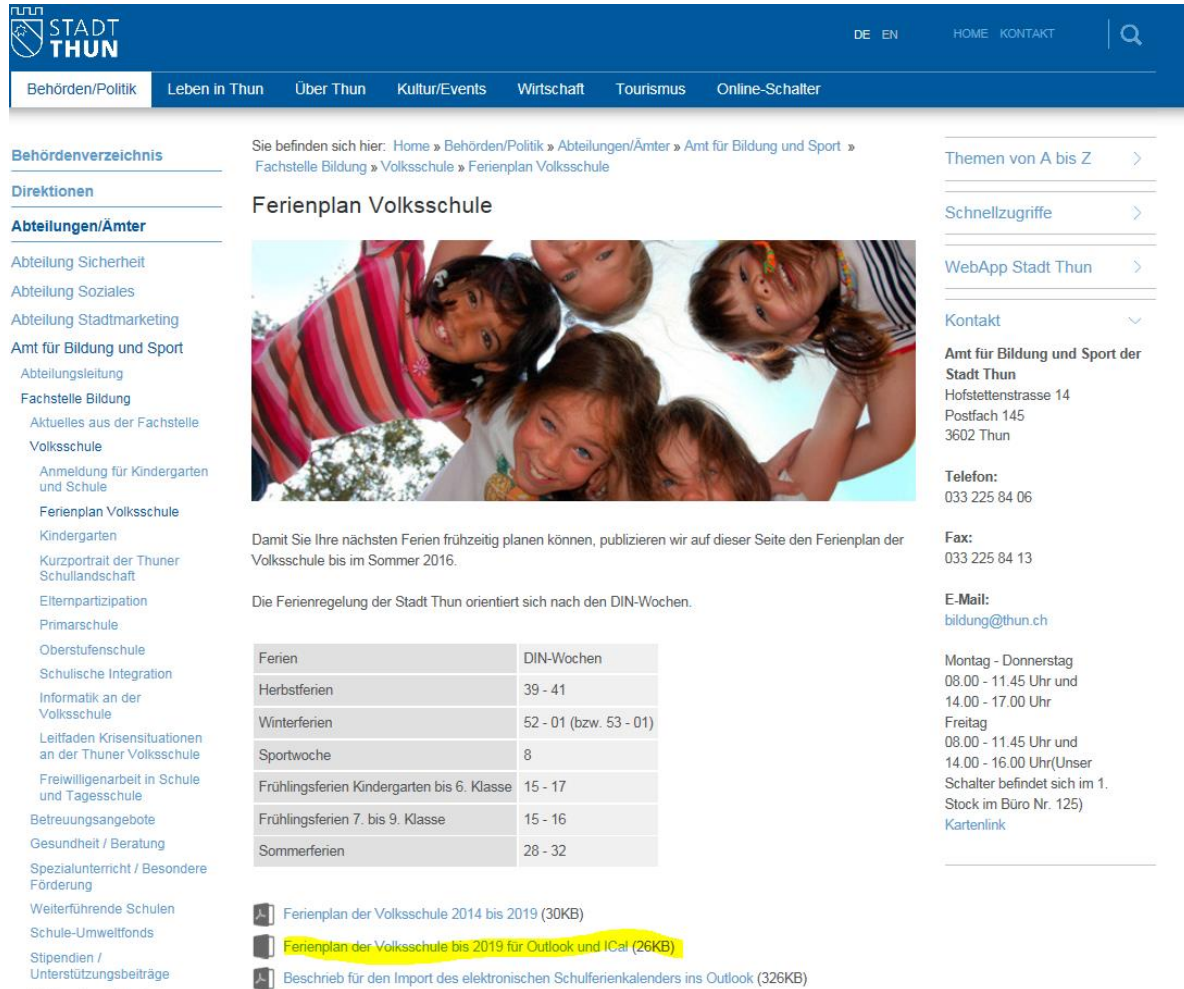


Beschrieb für den Import des elektronischen Schulferienkalenders ins Outlook

1. Auf den Link „Ferienplan der Volksschule bis 2019 für Outlook und ICal“ klicken.



Sie befinden sich hier: Home » Behörden/Politik » Abteilungen/Ämter » Amt für Bildung und Sport » Fachstelle Bildung » Volksschule » Ferienplan Volksschule

Ferienplan Volksschule

Damit Sie Ihre nächsten Ferien frühzeitig planen können, publizieren wir auf dieser Seite den Ferienplan der Volksschule bis im Sommer 2016.

Die Ferienregelung der Stadt Thun orientiert sich nach den DIN-Wochen.

Ferien	DIN-Wochen
Herbstferien	39 - 41
Winterferien	52 - 01 (bzw. 53 - 01)
Sportwoche	8
Frühlingsferien Kindergarten bis 6. Klasse	15 - 17
Frühlingsferien 7. bis 9. Klasse	15 - 16
Sommerferien	28 - 32

- Ferienplan der Volksschule 2014 bis 2019 (30KB)
- Ferienplan der Volksschule bis 2019 für Outlook und ICal (26KB)**
- Beschrieb für den Import des elektronischen Schulferienkalenders ins Outlook (326KB)

Themen von A bis Z

Schnellzugriffe

WebApp Stadt Thun

Kontakt

Amt für Bildung und Sport der Stadt Thun
 Hofstettenstrasse 14
 Postfach 145
 3602 Thun

Telefon:
 033 225 84 06

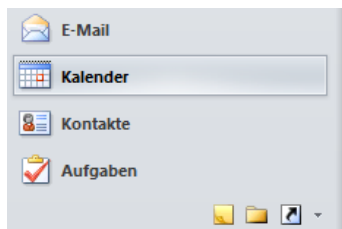
Fax:
 033 225 84 13

E-Mail:
 bildung@thun.ch

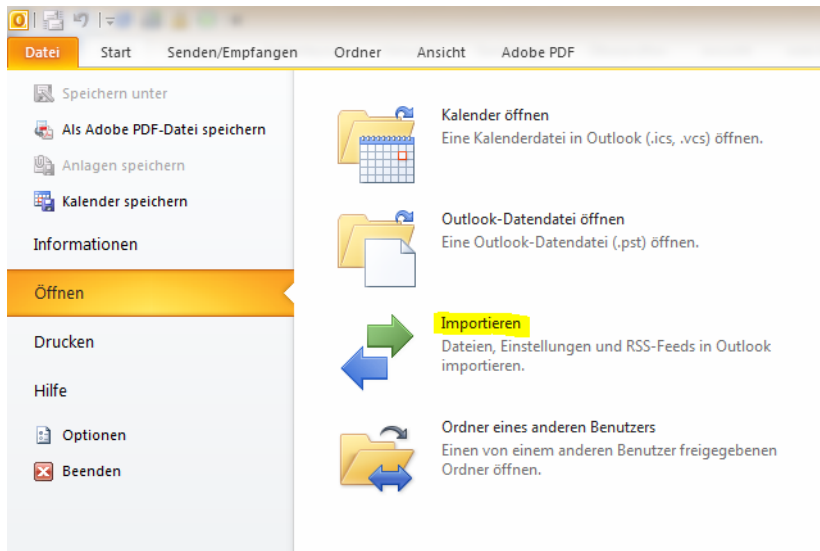
Montag - Donnerstag
 08.00 - 11.45 Uhr und
 14.00 - 17.00 Uhr
 Freitag
 08.00 - 11.45 Uhr und
 14.00 - 16.00 Uhr (Unser
 Schalter befindet sich im 1.
 Stock im Büro Nr. 125)
 Kartenlink

2. Den Kalender mit der Funktion „Speichern unter“ an einem beliebigen Ort auf den Computer abspeichern.

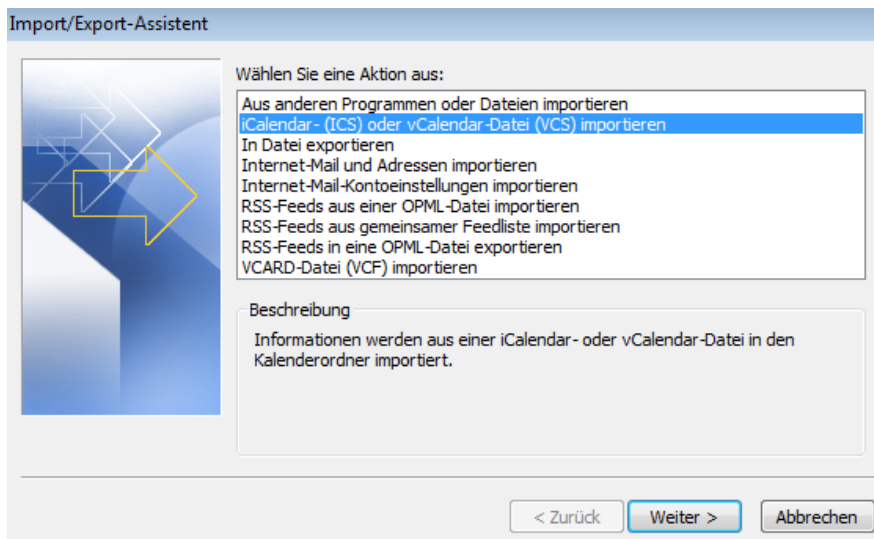
3. Outlook öffnen und den Kalender anwählen.



4. Auf „Datei“ klicken, „Öffnen“ wählen und anschliessend „Importieren“ anklicken.

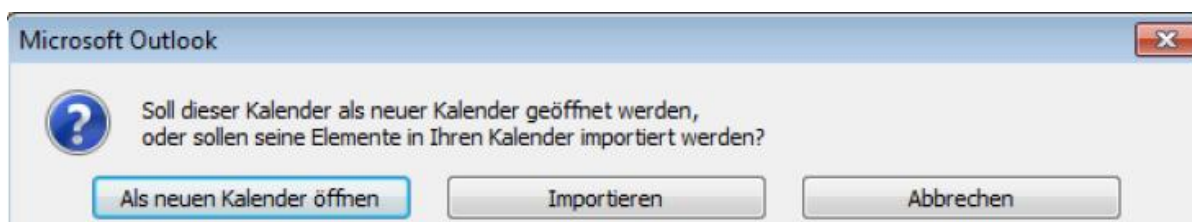


5. Die Aktion „iCalendar – (ICS) oder vCalendar-Datei (VCS) importieren“ wählen und auf „Weiter“ klicken.



6. Nun öffnet sich Der Windows-Explorer. Die iCalendar Datei öffnen, die bei Schritt 2 auf dem Computer abgespeichert wurde.

7. Auswählen, ob der Schulferienkalender als neuer Kalender geöffnet werden soll oder ob die Daten in den eigenen Kalender importiert werden sollen.



8. Der Schulferienkalender ist nun importiert.