

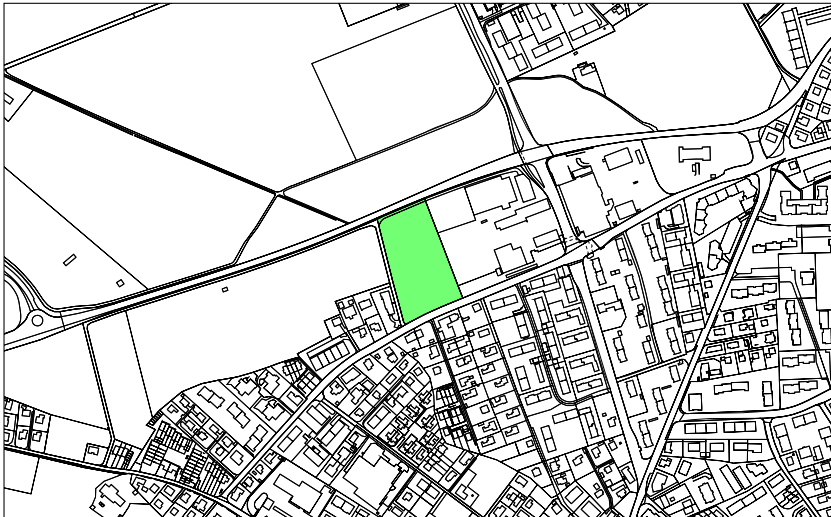
Zonenplan 2002

Gebiete mit Nutzungen gemäss Zonenplan 1986 und Bauordnung 1986

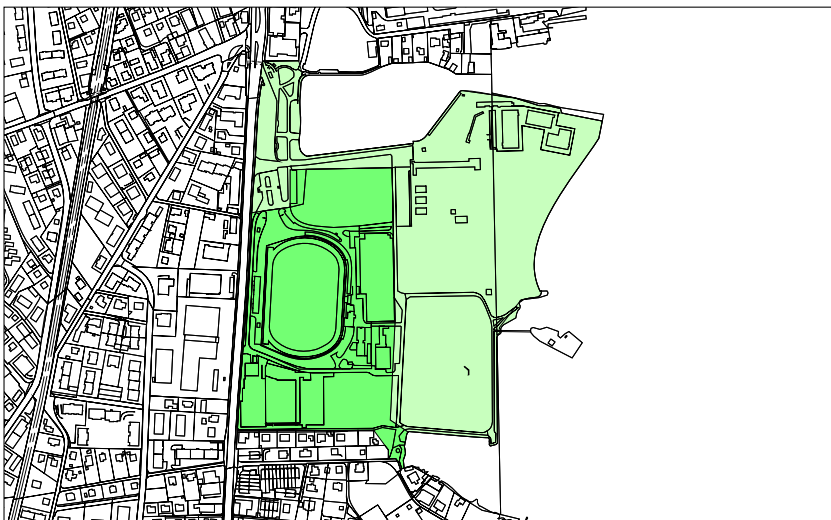
Für die im Zonenplan 2002 ausgesparten Gebiete (weisse Flächen, blau umrandet) gelten der Zonenplan 1986 und die entsprechenden Bestimmungen der Bauordnung 1986 sowie der Plan der Lärmempfindlichkeitsstufen vom 21. Mai 2000/28. September 2000 weiter

Stand 9. Dezember 2007

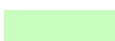
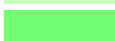
Gebiet Tiefgraben/Talacker

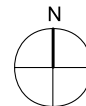


Areal Lachen

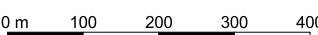


Legende

-  Zone für öffentliche Nutzungen, Kategorie a, ZöN a
-  Zone für öffentliche Nutzungen, Kategorie b, ZöN b



0 m 100 200 300 400

A horizontal scale bar with markings at 0, 100, 200, 300, and 400 meters.