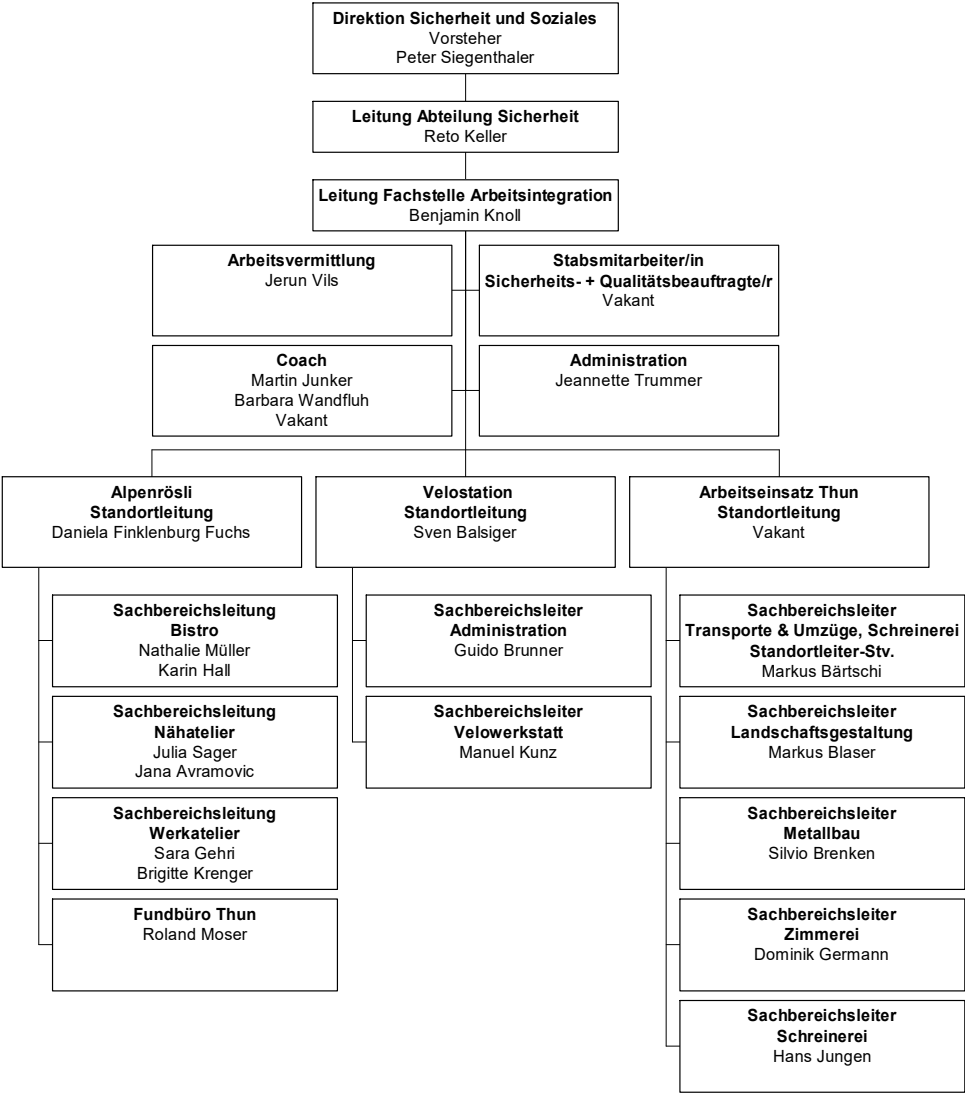


Organigramm Fachstelle Arbeitsintegration



Stadt Thun, Fachstelle Arbeitsintegration
 Industriestrasse 2, Postfach 145, 3600 Thun
 Telefon 033 225 85 73
 arbeitsintegration@thun.ch, www.thun.ch

Funktionenorganigramm nach Namen

Stand: 1. Dezember 2020