

Vermögensanlagen

Anlagekategorie	31.12.2016	31.12.2015
Liquidität	15'041'139	14'963'216
Obligationen CHF	114'457'573	111'841'558
Obligationen Fremdwährungen	31'938'226	30'543'840
Aktien Schweiz	38'364'468	36'076'336
Aktien Ausland	91'493'199	84'569'835
Immobilien direkte Anlagen	31'222'000	29'858'000
Immobilien indirekte Anlagen	12'313'508	11'436'410
Total	334'830'113	319'289'195

Performance Vermögensanlagen

Gesamtrendite auf Wertschriften und Liegenschaften auf dem Durchschnittskapital

2016	2015	2014	2013	2012
3.95 %	-1.95 %	8.27 %	6.24 %	6.44 %

Organisation

Rechtsform: Öffentlich-rechtliche Anstalt mit eigener Rechtspersönlichkeit

Gründung: 1923

Vorsorgeplan: Beitragsprimat seit 1. Januar 2008

Organe

Pensionskassenkommission bestehend aus vier Arbeitnehmer- und vier Arbeitgebervertreter/innen

Geschäftsführung: Peter Heimann, Geschäftsführer
Brigitte Müller, Stv. Geschäftsführer

Revisionsstelle: PriceWaterhouseCoopers AG, Bern

Interne Revisionsstelle: Finanzinspektorat der Stadt Thun

Zugelassene Expertin für berufliche Vorsorge:
Nadja Paulon, Prevanto AG

Aufsichtsbehörde: BBSA Bernische BVG- und Stiftungsaufsicht Bern

Kontakt

Möchten Sie weitere Details? Den vollständigen Geschäftsbericht finden Sie im Internet unter www.thun.ch/pensionskasse.

Sie können ihn auch in gedruckter Form bei uns bestellen.

Städtische Pensionskasse Thun
Hofstettenstrasse 12, Postfach 145, 3602 Thun
Telefon 033 225 82 55
pensionskasse@thun.ch



Geschäftsbericht 2016

Kurzüberblick

Städtische Pensionskasse Thun

Bilanz

	31.12.2016	31.12.2015
	CHF	CHF
Vermögensanlagen	334'830'113	319'289'194
Aktive Rechnungsabgrenzung	0	7'600
Total Aktiven	334'830'113	319'296'794
Verbindlichkeiten	354'124	321'254
Passive		
Rechnungsabgrenzung	171'812	142'822
Vorsorgekapitalien, technische Rückstellungen	324'814'791	317'903'070
Wertschwankungsreserven	9'489'386	929'648
Unterdeckung	0	0
Total Passiven	334'830'113	319'296'794

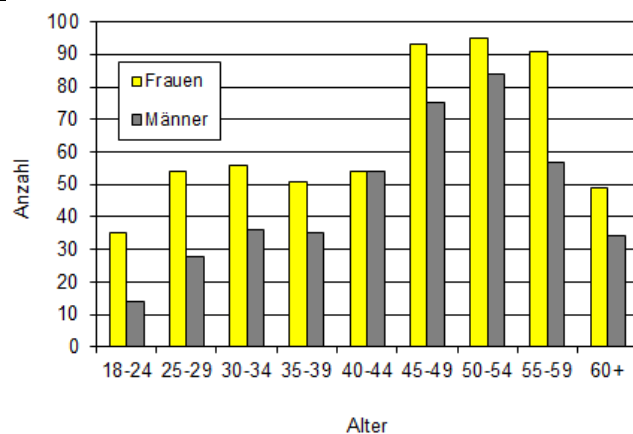
Betriebsrechnung

	31.12.2016	31.12.2015
	CHF	CHF
Beiträge und Einlagen	12'808'709	12'437'300
Eintrittsleistungen	9'387'361	5'218'704
Reglementarische Leistungen	-14'332'258	-14'292'783
Austrittsleistungen	-7'201'943	-5'560'073
Vorsorgekapitalien, technische Rückstellungen, Beitragsreserven	-6'911'721	-4'710'561
Beitrag Sicherheitsfonds	-42'237	-40'565
Ergebnis Versicherungsteil	-6'292'089	-6'947'978
Netto-Ergebnis aus Vermögensanlage	12'918'968	-6'308'421
Sonstiger Ertrag	2'290'342	1'893'968
Verwaltungsaufwand	-357'483	-400'860
Ergebnis vor Veränderung WSR	8'559'738	-11'763'291
Unterdeckung	0	0
Auflösung (2015) Bildung (2016) Wertschwankungsreserve (WSR)	-8'559'738	11'763'291
Ergebnis nach Bildung/Auflösung WSR	0	0

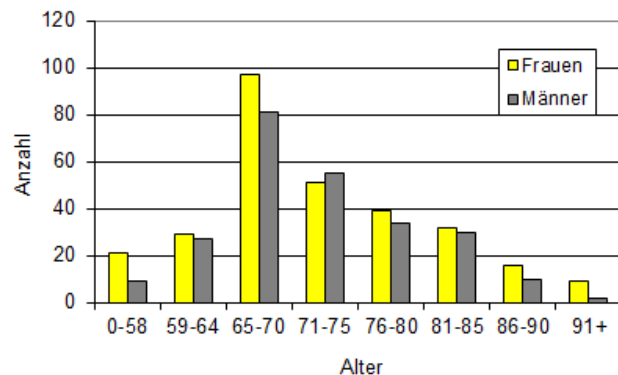
Versicherte

	2016	2015
Aktive Mitglieder Stadt Thun	643	611
Aktive Mitglieder Angeschlossene	352	347
Rentenbezüger Stadt Thun	351	348
Rentenbezüger Angeschlossene	195	199
Total	1'541	1'505

Altersstruktur Aktive 995 Personen



Altersstruktur Rentner 546 Personen



Kennzahlen in Mio. Franken

	2016	2015
Versicherte Verdienste	42,7	41,2
Alters- und Invalidenrenten	11,9	11,8
Ehegatten- und Kinderrenten	2,2	2,2

Vorsorgekapital in Mio. Franken

	2016	2015
Verfügbares Vorsorgevermögen	334,3	318,8
Notwendiges Vorsorgevermögen	324,8	317,9
Wertschwankungsreserve	9,5	0,930
Unterdeckung	0	0
Deckungsgrad	102,9 %	100,3 %

Entwicklung Deckungsgrad 2006 – 2016

