

## Vermögensanlagen

Anlagekategorie	31.12.2017	31.12.2016
Liquidität	19'146'953	15'041'139
Obligationen CHF	125'666'780	114'457'573
Obligationen Fremdwährungen	35'189'141	31'938'226
Aktien Schweiz	41'755'409	38'364'468
Aktien Ausland	98'643'755	91'493'199
Immobilien direkte Anlagen	31'222'000	31'222'000
Immobilien indirekte Anlagen	13'374'640	12'313'508
<b>Total</b>	<b>364'998'678</b>	<b>334'830'113</b>

## Performance Vermögensanlagen

Gesamtrendite auf Wertschriften und Liegenschaften

2017	2016	2015	2014	2013
8.10 %	3.95 %	-1.95 %	8.27 %	6.24 %

Bis 2016 berechnet auf dem Durchschnittskapital  
Ab 2017 nach Angabe des Custodians (Credit Suisse)

## Organisation

**Rechtsform:** Öffentlich-rechtliche Anstalt mit eigener Rechtspersönlichkeit

**Gründung:** 1923

**Vorsorgeplan:** Beitragsprimat seit 1. Januar 2008

## Organe

**Pensionskassenkommission** bestehend aus vier Arbeitnehmer- und vier Arbeitgebervertreter/innen

**Geschäftsführung:** Peter Heimann, Geschäftsführer  
Brigitte Müller, Stv. Geschäftsführer

**Revisionsstelle:** PriceWaterhouseCoopers AG, Bern

**Interne Revisionsstelle:** Finanzinspektorat der Stadt Thun

**Zugelassene Expertin für berufliche Vorsorge:**  
Nadja Paulon, Prevanto AG

**Aufsichtsbehörde:** BBSA Bernische BVG- und Stiftungsaufsicht Bern

## Kontakt

Möchten Sie weitere Details? Den vollständigen Geschäftsbericht finden Sie im Internet unter [www.thun.ch/pensionskasse](http://www.thun.ch/pensionskasse).

Sie können ihn auch in gedruckter Form bei uns bestellen.

**Städtische Pensionskasse Thun**  
Hofstettenstrasse 12, Postfach 145, 3602 Thun  
Telefon 033 225 82 55  
[pensionskasse@thun.ch](mailto:pensionskasse@thun.ch)



## Geschäftsbericht 2017

### Kurzüberblick

### Städtische Pensionskasse Thun

## Bilanz

	31.12.2017	31.12.2016
	CHF	CHF
Vermögensanlagen	364'998'678	334'830'113
Aktive Rechnungsabgrenzung	1'805	0
<b>Total Aktiven</b>	<b>365'000'483</b>	<b>334'830'113</b>
Verbindlichkeiten	480'425	354'124
Passive		
Rechnungsabgrenzung	150'202	171'812
Vorsorgekapitalien, technische Rückstellungen	334'455'997	324'814'791
Wertschwankungsreserven	29'913'859	9'489'386
Unterdeckung	0	0
<b>Total Passiven</b>	<b>365'000'483</b>	<b>334'830'113</b>

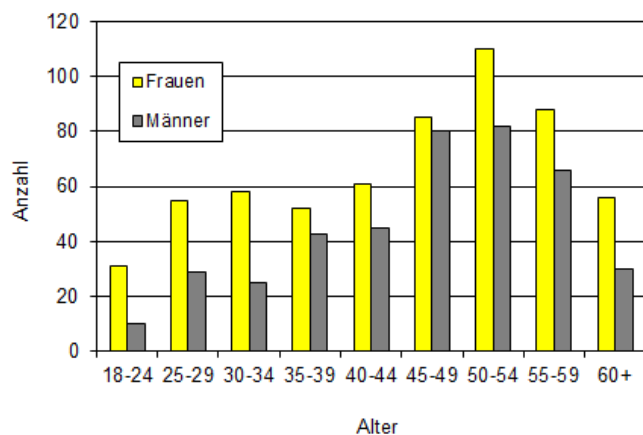
## Betriebsrechnung

	31.12.2017	31.12.2016
	CHF	CHF
Beiträge und Einlagen	13'917'451	12'808'709
Eintrittsleistungen	9'492'646	9'387'361
Reglementarische Leistungen	-14'770'078	-14'332'258
Austrittsleistungen	-7'260'440	-7'201'943
Vorsorgekapitalien, technische Rückstellungen, Beitragsreserven	-9'641'205	-6'911'721
Beitrag Sicherheitsfonds	-50'990	-42'237
<b>Ergebnis Versicherungsteil</b>	<b>-8'312'616</b>	<b>-6'292'089</b>
Netto-Ergebnis aus Vermögensanlage	27'031'943	12'918'968
Sonstiger Ertrag	2'089'831	2'290'342
Verwaltungsaufwand	-384'685	-357'483
<b>Ergebnis vor Veränderung WSR</b>	<b>20'424'473</b>	<b>8'559'738</b>
Unterdeckung	0	0
Auflösung (+) Bildung (-) Wertschwankungsreserve (WSR)	-20'424'473	-8'559'738
<b>Ergebnis nach Veränderung WSR</b>	<b>0</b>	<b>0</b>

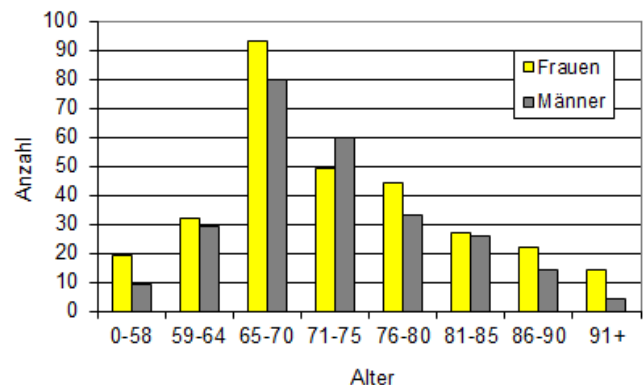
## Versicherte

	2017	2016
Aktive Mitglieder Stadt Thun	638	643
Aktive Mitglieder Angeschlossene	368	352
Rentenbezüger Stadt Thun	359	351
Rentenbezüger Angeschlossene	186	195
<b>Total</b>	<b>1'551</b>	<b>1'541</b>

## Altersstruktur Aktive 1'006 Personen



## Altersstruktur Rentner 545 Personen



## Kennzahlen in Mio. Franken

	2017	2016
Versicherte Verdienste	43,9	42,7
Alters- und Invalidenrenten	11,9	11,9
Ehegatten- und Kinderrenten	2,1	2,2

## Vorsorgekapital in Mio. Franken

	2017	2016
Verfügbares Vorsorgevermögen	364,4	334,3
Notwendiges Vorsorgevermögen	334,5	324,8
Wertschwankungsreserve	29,9	9,5
Unterdeckung	0	0
Deckungsgrad	108,9 %	102,9 %

## Entwicklung Deckungsgrad 2007 – 2017

